

## DİDİM MİLLİ EMLAK MÜDÜRLÜĞÜNDEN

### AĞAÇLANDIRMA YAPILMAK AMACIYLA KİRAYA VERİLECEK TAŞINMAZ İLANI

SIRA NO	İLİ	İLÇESİ	MAHALLESİ	ADA	PARSEL	YÜZÖLÇÜMÜ (m <sup>2</sup> )	KİRAYA VERİLECEK YÜZÖLÇÜMÜ
1	Aydın	Didim	Akyeniköy	1773	1	953.735,78 m <sup>2</sup>	Krokisinde gösterilen 941.957,701 m <sup>2</sup> lik kısmı

- 1) Yukarıda tapu kaydı ve nitelikleri belirtilen Mülkiyeti Hazine'ye ait taşınmaz mal hakkında, 23/08/2012 tarihli ve 28390 sayılı Resmi Gazetede yayımlanarak yürürlüğe giren Ağaçlandırma Yönetmeliği ve 17/09/2013 tarihli ve 28768 sayılı Resmi Gazetede yayımlanarak yürürlüğe giren 358 sayılı Milli Emlak Genel Tebliği çerçevesinde;
  - a) Beş(V) ve daha yukarı sınıftaki araziler üzerinde, uygulama projesinde belirtilen idare süresi boyunca odun ve odun dışı orman ürünleri veren türler yetiştirmek,
  - b) Dördüncü sınıfa (I-IV) kadarki araziler üzerinde uygulama projesinde belirtilen idare süresi boyunca odun dışında orman ürünü veren türler yetiştirmek amacıyla on yılı (on yıl dahil) geçmemek kaydıyla ağaçlandırma yapılmak üzere gerçek veya tüzel kişilere ön izin verilmesi ve kiralama yapılması için başvurular alınacaktır.
- 2) Başvuru Süresi: Başvurular 15/02/2019 Cuma günü saat 17:30' da sona erecektir.  
Başvuru Yeri: Başvurular Didim Milli Emlak Müdürlüğüne yapılacaktır.  
Başvuru Bedeli: Birinci Grup için 390,00 TL  
İkinci Grup için 3.990,00 TL
- 3) İsteklilerin başvuru süresi içerisinde 358 sayılı Milli Emlak Genel Tebliği ekinde yer alan EK-2/A veya EK-2/B dilekçeleri arasında talebine uygun olan bir **dilekçe**, başvuru bedelini yatırdığına dair **alındı belgesi**, **nüfus kayıt örneği** ve **ikametgah belgesi** ile müracaat etmeleri gerekmektedir. Başka şahıs adına ihaleye iştirak edeceklerin noter tasdikli vekaletnameyi, tüzel kişilerin ise yılı içerisinde alınmış Ticaret ve Sanayi Odası belgesini, yetki belgesini ve imza sirkülerini, kamu tüzel kişilerinin ise tüzel kişilik adına ihaleye katılacak veya teklifte bulunacak kişilerin tüzel kişiliği temsile yetkili olduğunu belirtir belgeyi ibraz etmeleri zorunludur.
- 4) Belediye ve mücavir alan dışında bulunan ve ilan edilen taşınmazlar için başvuran kişilerden hak sahipleri, aşağıda belirtilen öncelik sırası ve taşınmaz yüzölçümleri esas alınarak yapılan gruplandırmaya göre belirlenir.
  - a) **Birinci Grup:** Taşınmazın bulunduğu köyün nüfusuna kayıtlı olan ve köyde oturan, köyün nüfusuna kayıtlı olan ancak o köyde oturmeyen ve/veya köyün nüfusuna kayıtlı olmamakla birlikte o köyde oturan gerçek kişiler 100.000,00 m<sup>2</sup>'ye kadar (100.000,00 m<sup>2</sup> dahil) taşınmaz için hak sahibi olarak belirlenir.
  - b) **İkinci Grup:** Tüzel kişiler ile taşınmazın bulunduğu köyün nüfusuna kayıtlı olmayan ve o köyde oturmeyen gerçek kişiler 3.000.000,00 m<sup>2</sup>'ye kadar (3.000.000,00 m<sup>2</sup> dahil) taşınmaz için hak sahibi olarak belirlenir.

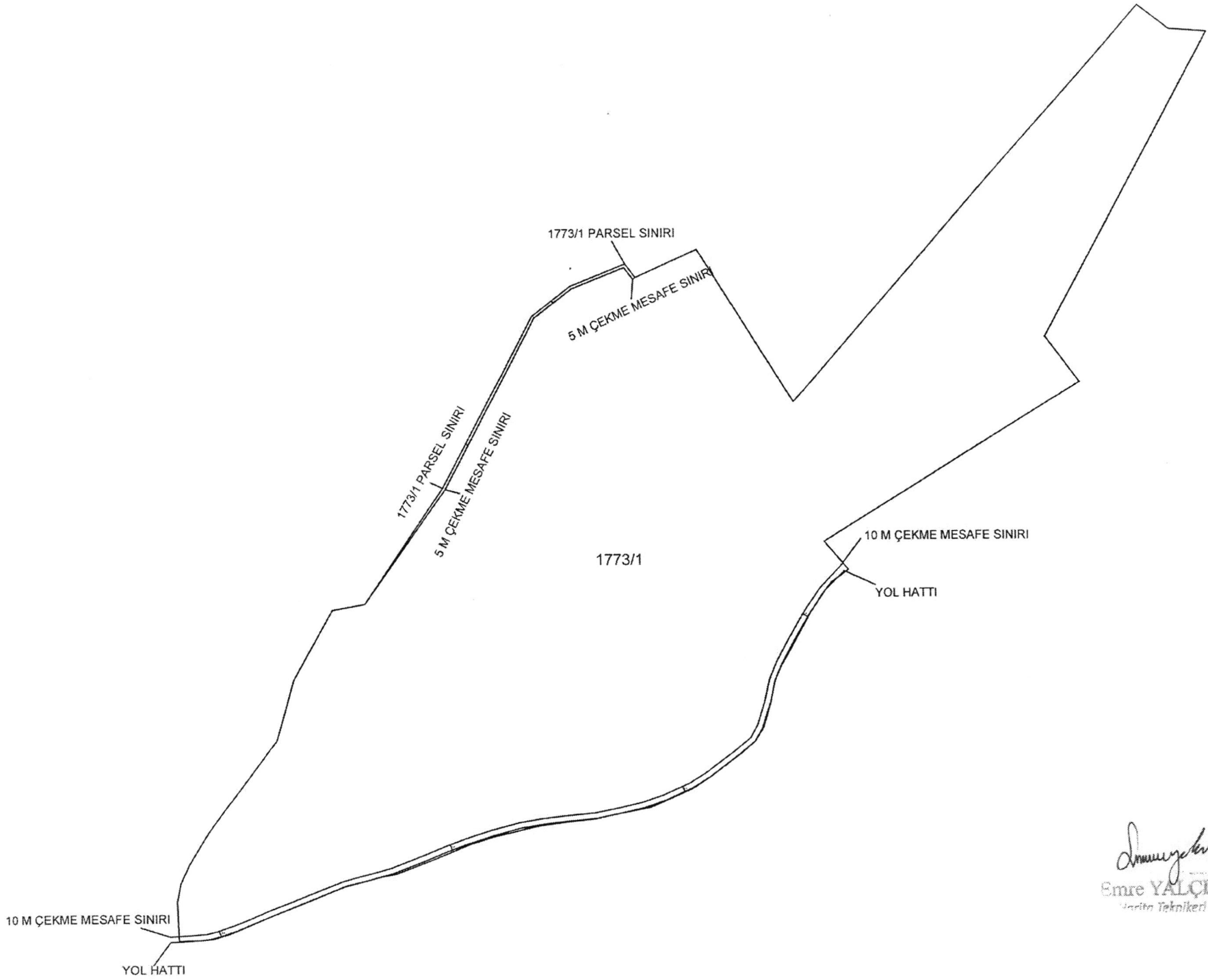
Ancak, bu taşınmazlara yönelik olarak ağaçlandırma amaçlı tahsis taleplerinin bulunması halinde, yukarıda belirtilen hak sahipleri dikkate alınmaksızın sırasıyla; yüzölçümü sınırlaması aranmaksızın genel yönetim kapsamındaki kamu idarelerine, 500.000 m<sup>2</sup>'ye kadar (500.000 m<sup>2</sup> dahil) olan taşınmazları için ise köy tüzel kişiliklerine öncelik tanınır.

- 5) Her aileden sadece bir kişi hak sahibi olabilir.
- 6) Bir taşınmaz için aynı gruptan birden fazla kişinin başvuruda bulunması ve taşınmazın tamamının başvuranların taleplerini karşılamaması halinde, gruba ilişkin başvuru bedeli üzerinden pazarlık usulü ile ihale komisyonu tarafından yapılacak artırma sonucunda en yüksek bedeli teklif eden kişi hak sahibi olur.
- 7) Bir taşınmazın bir kısmı veya tamamı üzerinde ikinci grupta sayılan birden fazla kişinin ağaçlandırma amaçlı ön izin ve kiralama talebi bulunması ve bu taleplerin taşınmazın farklı miktardaki yüzölçümleri için olması halinde; başvuru bedeli üzerinden pazarlık usulü ile ihale komisyonu tarafından yapılacak artırma, taşınmazın ikinci gruptaki talepler içinden talep edilen en yüksek yüzölçümü üzerinden yapılır.
- 8) Hak sahiplerinin taleplerinden vazgeçmesi veya hak sahipliğinin iptali durumunda, başvuru bedeli iade edilmez.
- 9) Bakanlık tarafından yapılan inceleme sonucunda uygun görülmesi halinde, hak sahiplerine ağaçlandırma yapılmak üzere uygulama projesi hazırlanması amacıyla bedelsiz olarak **doksan güne kadar ön izin** verilir. İdare tarafından ön izin verildiği hak sahibine ve ilgili orman işletme müdürlüğüne bildirilir. Ön izin süresi, hak sahibine yapılacak tebliğ tarihinde başlar.

Ön izin sahibi tarafından ön izin süresi içerisinde Orman ve Su İşleri Bakanlığı Orman Genel Müdürlüğüne belirlenen tip proje uygun olarak ormancılık bürolarına üç nüsha olarak hazırlattırılan uygulama projesi yetkili Orman İdaresine onaylatılır. Uygulama projesinde; ağaçlandırmanın ne kadar süre içinde tamamlanacağı, yıllar itibari ile yapılması gereken faaliyetler ile yapılacak ise ara tarım ve süresi ayrı ayrı gösterilir. Onaylanan projenin iki örneği yetkili Orman İdaresince İdareye gönderilir. Uygulama projesinin haklı sebeplerle verilen ön izin süresi içinde hazırlatılarak onaylatılmaması ve bu durumun belgelendirilmesi halinde, idarece bir kereye mahsus olmak üzere otuz gün ek süre verilir. Ön izin süresi ve verilmiş ise ek süre içerisinde uygulama projesinin hazırlatılarak onaylatılmaması halinde ön izin İdarece iptal edilir.

- 10) Ağaçlandırma yapılmak amacıyla kiraya verilen taşınmazların yıllık tahmini kira bedelleri; Orman ve Su İşleri Bakanlığı Orman Genel Müdürlüğü tarafından fidan türleri ve arazi verim sınıfları dikkate alınarak her yıl yeniden belirlenen bedeller üzerinden tespit edilir.
- 11) İlk yıl kira bedeli ihale bedeline; ikinci, üçüncü, dördüncü ve beşinci yıllar kira bedelleri ise, Orman Genel Müdürlüğüne her yıl belirlenen bedellere yüzde elli indirim uygulanarak tahsil edilir. Altıncı ve sonraki yıllar kira bedelleri ise Orman ve Su İşleri Bakanlığı Orman Genel Müdürlüğüne her yıl belirlenen bedellerin tamamı üzerinden tahsil edilir. Kira bedelleri yıllık ve peşin olarak tahsil edilir. Ayrıca varsa taşınmazın üzerindeki muhdesat için tespit ve takdir edilen bedel kiracı tarafından peşin olarak İdareye ödenir.
- 12) Hazine taşınmazları üzerinde elma, armut, şeftali, incir ve benzeri meyve ağacı türleri yetiştirilmek üzere ağaçlandırma yapılmak amacıyla ön izin verilmez, kiralama yapılmaz ve bu amaçla kiraya verilen Hazine taşınmazları üzerinde bu ağaçlar yetiştirilemez.

İLAN OLUNUR



1773/1 PARSEL SINIRI

5 M ÇEKME MESAFE SINIRI

1773/1 PARSEL SINIRI

5 M ÇEKME MESAFE SINIRI

1773/1

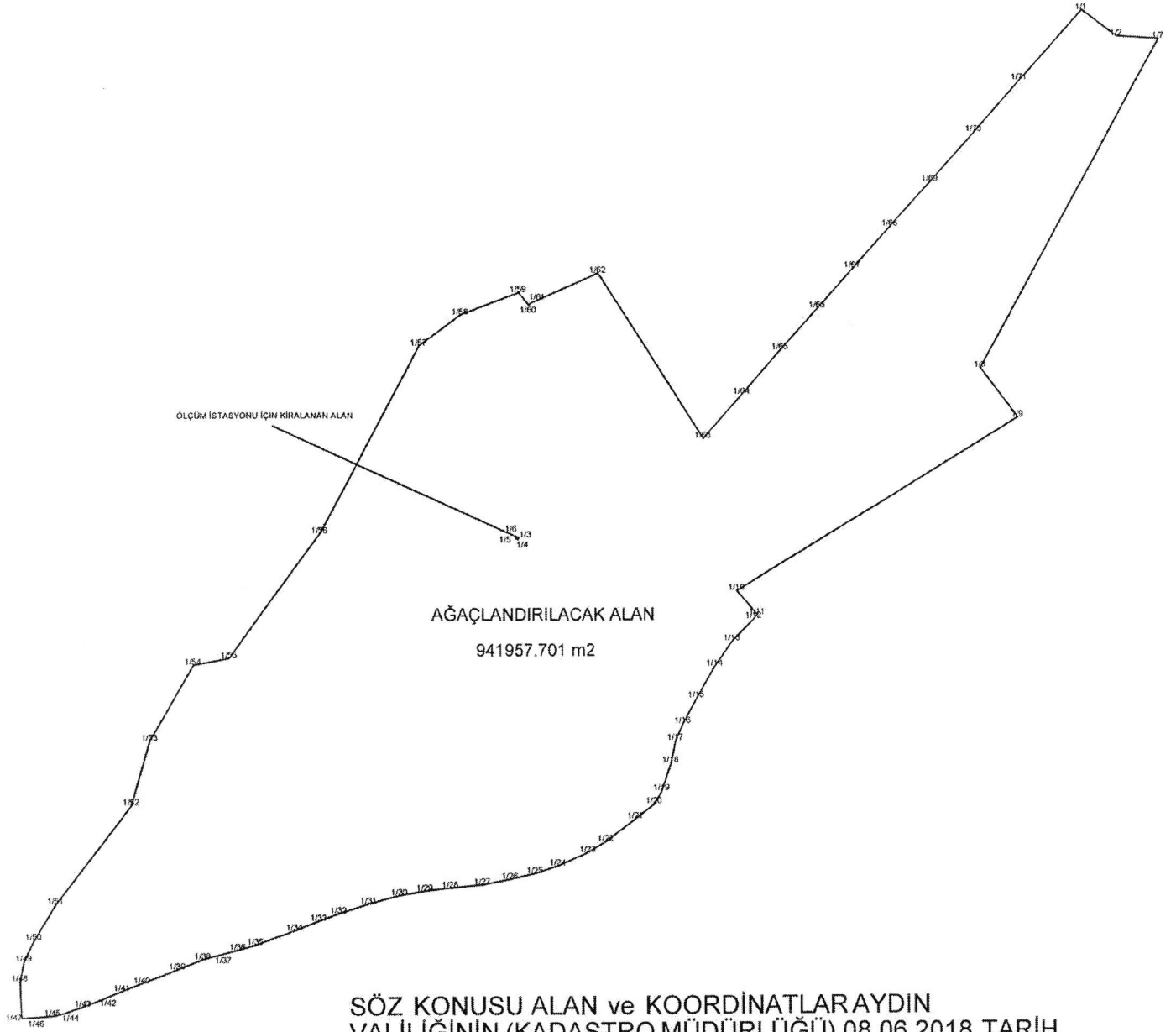
10 M ÇEKME MESAFE SINIRI

YOL HATTI

10 M ÇEKME MESAFE SINIRI

YOL HATTI

*Emre Yalçın*  
Emre YALÇIN  
Harita Teknikeri



SÖZ KONUSU ALAN ve KOORDİNATLAR AYDIN VALİLİĞİNİN (KADASTRO MÜDÜRLÜĞÜ) 08.06.2018 TARİH ve 1668701 SAYILI YAZI EKİNDE GÖNDERİLEN KOORDİNATLARINTARIM ve ORMAN BAKANLIĞININ (DEVLET SU İŞLERİ GENEL MÜDÜRLÜĞÜ 21. BÖLGE MÜDÜRLÜĞÜ) 19.07.2018 TARİH ve 507513 SAYILI YAZI EKİNDE BELİRTİLEN ÇEKME MESAFELERİ DÜŞÜLDÜKTEN SONRA ELDE EDİLMİŞTİR.

*Emre YALÇIN*  
Emre YALÇIN  
Harita Teknikeri

NoktaNo	Y	X	NoktaNo	Y	X
1/1	527227.600	4147104.130	1/2	527284.310	4147061.740
1/3	526320.830	4146254.890	1/4	526319.570	4146251.630
1/5	526315.850	4146253.060	1/6	526317.110	4146256.330
1/7	527352.130	4147057.390	1/8	527063.090	4146524.310
1/9	527123.190	4146444.880	1/10	526670.850	4146167.240
1/11	526703.862	4146128.281	1/12	526698.178	4146122.163
1/13	526663.675	4146086.430	1/14	526635.891	4146046.577
1/15	526606.280	4145995.433	1/16	526584.396	4145954.288
1/17	526572.365	4145926.576	1/18	526564.577	4145890.183
1/19	526550.052	4145845.168	1/20	526537.817	4145824.176
1/21	526507.922	4145799.963	1/22	526459.840	4145763.622
1/23	526430.558	4145745.441	1/24	526382.531	4145723.864
1/25	526345.508	4145711.763	1/26	526305.651	4145702.647
1/27	526261.268	4145693.795	1/28	526210.006	4145688.874
1/29	526169.368	4145684.053	1/30	526128.344	4145677.274
1/31	526079.610	4145664.049	1/32	526031.594	4145648.770
1/33	526000.190	4145636.789	1/34	525961.273	4145621.427
1/35	525899.168	4145597.994	1/36	525870.095	4145589.748
1/37	525834.112	4145580.498	1/38	525813.956	4145574.833
1/39	525773.097	4145558.863	1/40	525716.007	4145536.111
1/41	525683.766	4145523.361	1/42	525647.015	4145508.059
1/43	525621.060	4145497.716	1/44	525590.836	4145487.587
1/45	525572.535	4145483.012	1/46	525541.824	4145480.320
1/47	525522.162	4145479.455	1/48	525520.000	4145540.000
1/49	525526.500	4145572.500	1/50	525542.500	4145607.000
1/51	525578.000	4145665.000	1/52	525700.000	4145825.000
1/53	525730.000	4145930.000	1/54	525800.000	4146052.000
1/55	525857.500	4146062.500	1/56	526003.407	4146262.735
1/57	526162.415	4146562.653	1/58	526228.475	4146612.598
1/59	526321.815	4146648.977	1/60	526337.531	4146628.460
1/61	526341.500	4146631.500	1/62	526450.000	4146680.000
1/63	526618.370	4146412.820	1/64	526680.450	4146483.260
1/65	526742.860	4146554.070	1/66	526802.100	4146621.300
1/67	526859.030	4146685.910	1/68	526918.640	4146753.550
1/69	526982.810	4146826.370	1/70	527052.800	4146905.780
1/71	527126.800	4146989.750			

Ada	Parsel	Noktalar	HesapAlan
1		1/2,1/1,1/71,1/70,1/69, 1/68,1/67,1/66,1/65, 1/64,1/63,1/62,1/61, 1/60,1/59,1/58,1/57, 1/56,1/55,1/54,1/53, 1/52,1/51,1/50,1/49, 1/48,1/47,1/46,1/45, 1/44,1/43,1/42,1/41, 1/40,1/39,1/38,1/37, 1/36,1/35,1/34,1/33, 1/32,1/31,1/30,1/29, 1/28,1/27,1/26,1/25, 1/24,1/23,1/22,1/21, 1/20,1/19,1/18,1/17, 1/16,1/15,1/14,1/13, 1/12,1/11,1/10,1/9,1/8, 1/7,1/3,1/4,1/5,1/6	941957.701
2		1/6,1/3,1/4,1/5	13.954

SÖZ KONUSU ALAN ve KOORDİNATLAR AYDIN VALİLİĞİNİN (KADASTRO MÜDÜRLÜĞÜ) 08.06.2018 TARİH ve 1668701 SAYILI YAZI EKİNDE GÖNDERİLEN KOORDİNATLARIN TARIM ve ORMAN BAKANLIĞININ (DEVLET SU İŞLERİ GENEL MÜDÜRLÜĞÜ 21. BÖLGE MÜDÜRLÜĞÜ) 19.07.2018 TARİH ve 507513 SAYILI YAZI EKİNDE BELİRTİLEN ÇEKME MESAFELERİ DÜŞÜLDÜKTEN SONRA ELDE EDİLMİŞTİR.

*Emre YALÇIN*  
Emre YALÇIN  
Harita Teknikeri